

PROGETTO

# LA CASA DI ILEKTRA *tocca il cielo*

Una villa a forma di L costruita a Syros, capitale delle Cicladi, dallo studio di architettura di Atene Block 722, domina il mar Egeo e la baia di Finikas

di KERSTIN ROSE foto di CHRISTIAN SCHAULIN

## ILEKTRA'S HOME SO CLOSE TO THE SKY

AN L SHAPED VILLA BUILT IN  
SYROS, CAPITAL OF CYCLADES, BY  
THE ARCHITECTURE STUDY IN  
ATHENS BLOCK 722 OVERLOOKS  
THE AEGEAN SEA AND FINIKAS BAY





*IN APERTURA, IL LIVING ESTERNO CHE GUARDA SULLA BAI A DI FINIKAS. IN QUESTE PAGINE, IL TAVOLO DA PRANZO E ALCUNI PARTICOLARI DEL PATIO ESTERNO. TOP: THE OUTDOOR LIVING OVERLOOKS FINIKAS BAY. IN THESE PAGES, THE DINING TABLE AND SOME DETAILS OF THE VERANDA.*



**N**on ci è voluto molto per Jorge a convincere la sua grande amica greca Elektra a lasciare Monaco per fargli compagnia. Lei e la sua famiglia si sono subito innamorati della località e hanno deciso di costruire una casa accanto. Sulla collina quasi vergine di Kokkina, nella parte orientale dell'isola greca di Syros (la capitale delle isole Cicladi), si può avere il mar Egeo ai propri piedi. Da un'altezza di circa 150 metri sul livello del mare si può godere un paesaggio incontaminato, il mare e le isole vicine, nonché il villaggio di Finikas sulla omonima baia. Elektra desiderava uno spazio sufficiente per le quattro persone della propria famiglia e per i

numerosi ospiti, nonché un'area utile affinché ognuno potesse godere della propria privacy. La soluzione è stata trovata costruendo un corpo principale della casa più un'ala dell'edificio sulla collina, separata ma poco appariscente, con un patio aggiunto nella parte posteriore. I due corpi che fronteggiano il mare, racchiudono una specie di piazza contenente una piscina e un'area per il relax. Un vero living all'aperto per godersi il fresco, arredato con tappeti e comodi mobili da esterno. Trovarsi nell'angolo da pranzo con il vicino barbecue è come vivere sulla tolda di una nave, specialmente quando il vento del nord fa volare lampade e cuscini. Quando serve si possono chiudere delle persiane di legno tra gli spazi vuoti delle pareti





IN QUESTE PAGINE, LA PISCINA A SFIORO E GLI SPAZI PER PRENDERE IL SOLE.  
IN THESE PAGES, THE INFINITY POOL AND THE SPACES FOR SUNBATHING.

Sotiris Tsergas: "Quasi ogni cosa è stata realizzata su misura. I materiali naturali sono stati scelti con un forte legame al territorio".  
*Sotiris Tsergas: "Nearly everything was custom made. Raw natural materials were selected with a strong local flair".*

per proteggersi dalle intemperie. "Quando organizziamo un party, la piazza è il posto ideale, dove pure danziamo", racconta Ilektra a *Ville&Casali*. E Sotiris Tsergas, dello studio di architettura di Atene Block 722, cui è stato assegnato il compito di completare il progetto, pensava proprio a una piazza del villaggio quando ha rivelato la sua idea. Per venire incontro alla richiesta dei clienti che gli chiedevano una casa vacanza confortevole, i progettisti hanno fatto ricorso alla tradizionale architettura greca sia nel disegnare la zona esterna che quella interna: alcove, archi, angoli, scale, terrazze sul tetto e corridoi stretti. E quando hanno scelto i materiali – come per esempio le porte fatte su misura – hanno riposto grande attenzione alla durata e alla qualità del prodotto. Dietro un arco in muratura, la "piazza del villaggio" sfocia in una specie di vicolo che conduce all'ingresso del corpo principale della casa e a una piscina Jacuzzi. In questo punto, l'architettura trasmette un messaggio amichevole ma preciso sulla parte destinata alla zona privata della residenza. Per andare sulla terrazza del tetto si sale una scala di pietra a chiocciola che sembra





IN QUESTE PAGINE, A SINISTRA, UN'ANTICA CREDENZA. A DESTRA,  
UN TAVOLO IN LEGNO DI QUERCIA CON SEDIE VINTAGE ACQUISTATE  
AL MERCATO DELLE PULCI E LAMPADE BLOOMINGVILLE.  
IN THESE PAGES, LEFT, AN ANCIENT CUPBOARD. RIGHT, AN OAK  
TABLE WITH VINTAGE CHAIRS FROM FLEAMARKET AND LAMPS  
BLOOMINGVILLE.



*It didn't take Jorge much persuading his very good Greek friend Ilektra from Munich to move down and keep him company. She and her family fell in love with the location on the spot and decided to build a house of their own next door. Continues on page 156*





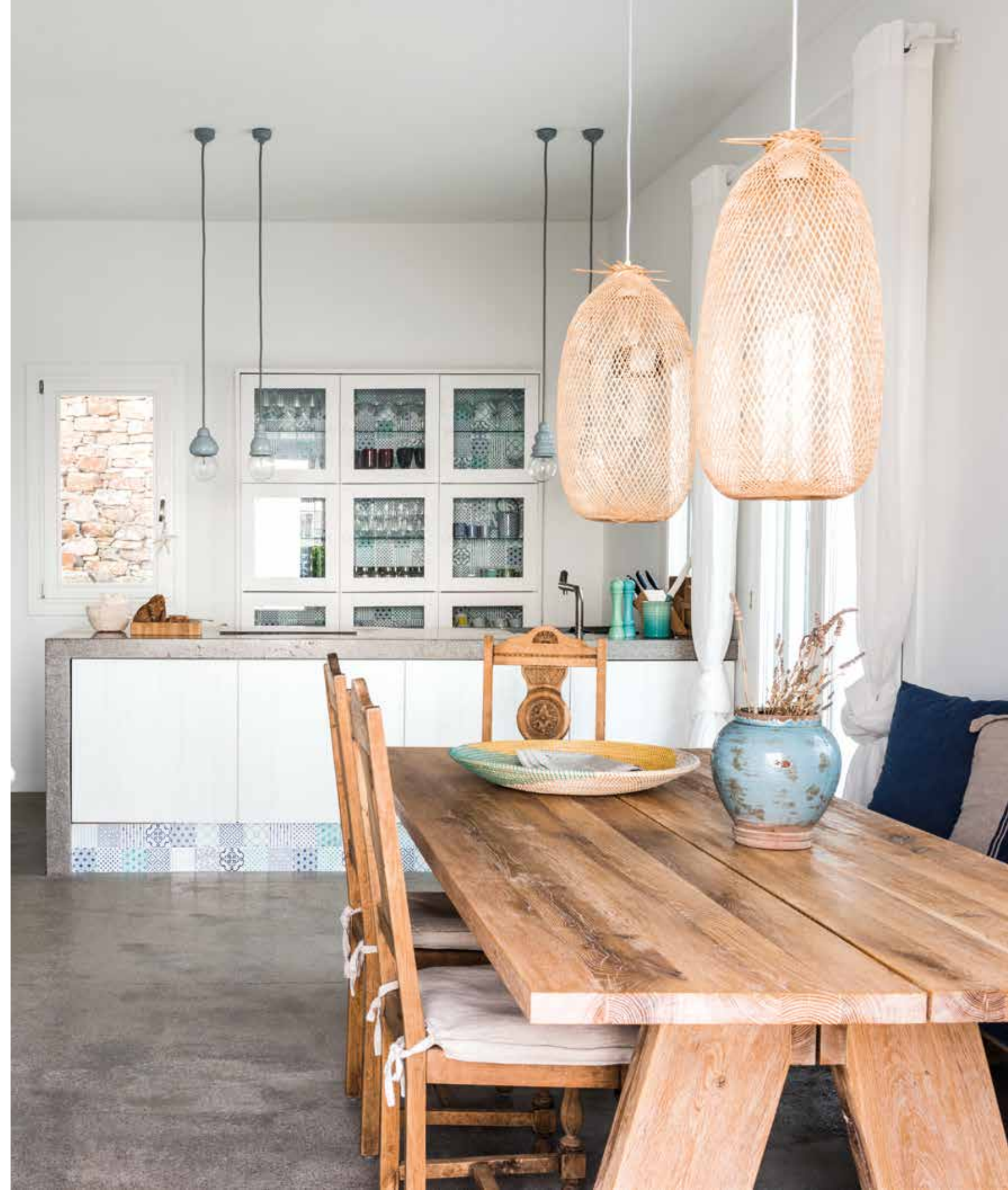


*A SINISTRA, UNA PORTA SEPARA GLI SPAZI DELLA VILLA. SOTTO, DIVANO BIANCO DI PAOLA NAVONE. A DESTRA, CUCINA SU MISURA CON LAMPADE IN CERAMICA DELL'ARTISTA MARO THEODOROU.*

*LEFT, A DOOR DIVIDES THE SPACES OF THE VILLA. BELOW, WHITE SOFA BY PAOLA NAVONE. RIGHT, CUSTOM MADE KITCHEN WITH CERAMIC LAMPS FROM ARTIST MARO THEODOROU.*

costruita da secoli. Mentre lo spazio aperto sottostante fa pensare a incontri conviviali, qui si coglie una completa privacy e si ha la sensazione di avvicinarsi al cielo. "Di notte da qui ammiriamo le stelle. È un'esperienza che incute timore", spiega con entusiasmo Ilektra. Di giorno, dei muretti in pietra ricoperti da cuscini sono un posto piacevole per prendere la tintarella.

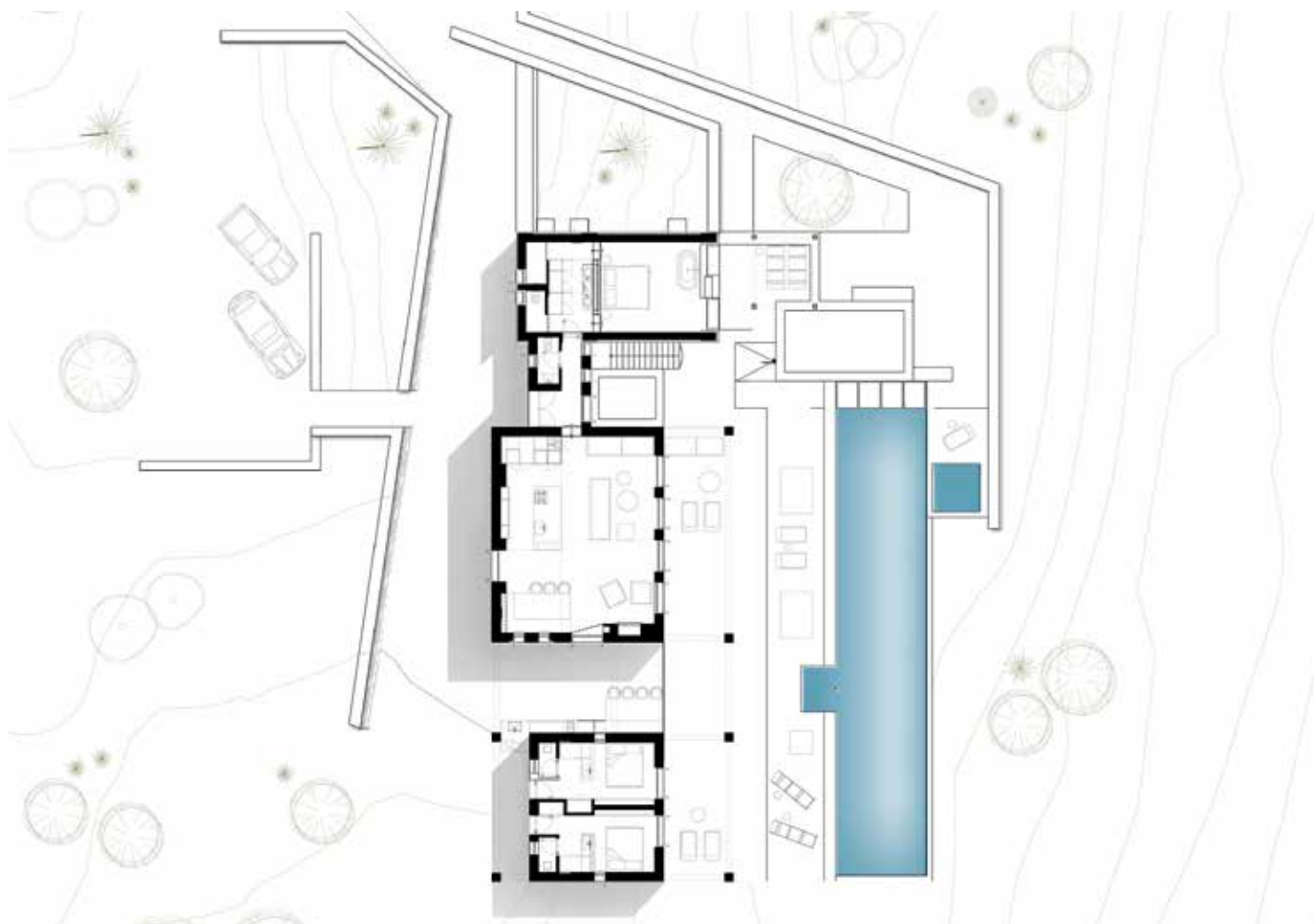
La parte centrale della casa è a forma di L. Mentre il soggiorno con il camino è accessibile dalla piazza, la zona notte è tagliata fuori. Soltanto la camera padronale si trova alla testa dell'edificio ed è aperta alla vista del mare. Le due stanze per i ragazzi, Manuel di 12 anni e Ariadni di 9, rassomigliano a nidi accoglienti, con vista sull'interno dell'isola. Katja Margaritoglou, interior designer dello studio Block 722, si è pure ispirata alla tradizionale architettura greca nell'arredare l'interno della casa, realizzando delle alcove in muratura che possono essere usate sia per dormire sia per stare al fresco. La boiserie delle pareti sembra fatta







A SINISTRA, UN LETTO NELL'ALCOVA CON UN TAPPETO DI AMIR REZA. SOPRA, DUE CAMERE DA LETTO E UN BAGNO. LEFT, THE ALCOVE BED WITH A CARPET BY AMIR REZA. ABOVE, TWO BEDROOMS AND A BATHROOM.



LA VILLA A FORMA DI L CON UNA LUNGA PISCINA A SFIORO.  
 THE L SHAPED VILLA WITH A LONG INFINITY POOL.

## SYROS

### UNA DESTINAZIONE DIMENTICATA MA RICCA DI FASCINO E STORIA

Sebbene sia servita da un aeroporto, Syros sembra una destinazione dimenticata, soprattutto quando la si scopre da vicino. Le altre isole delle Cicladi sono una variante sullo stesso tema, che si basa sull'estetica degli abitanti e dei pescatori; le case iconiche a cubo, i tetti di paglia imbiancati fanno pensare alla povertà. È un'ironia se si pensa quanto costano le case a Mykonos. Syros è diversa, vanta una cittadella medievale con strade e vicoli tortuosi, piccole terrazze imbiancate e piccoli ma deliziosi villaggi di pescatori con altrettanti porti, ma offre anche un'altra immagine – quella tramandata da mercanti e capitani del 18esimo e 19esimo secolo, diplomatici veneziani, francesi, ottomani e inglesi. Questi ultimi hanno costruito dimore, ville nobili e grandi piazze, un casinò e perfino una replica de La Scala, dove vengono eseguiti ancor oggi balletti e opere. I Siriani sono consapevoli del loro passato e le loro usanze e modi di comportamento sono più cortesi che altrove. L'orgoglio per la propria isola, il cibo e le tradizioni si possono toccare con mano. Capitale delle Cicladi, Syros ha 30 mila abitanti.

con residui di relitti galleggianti. In realtà, l'interior designer ha usato listoni nuovi di legno più volte dipinti con vernici lucide prima di stagionarli artificialmente. Katja Margaritoglou ha poi progettato la cucina, in collaborazione con i clienti e l'ha decorata con piastrelle da lei disegnate. Anche questo particolare fa parte di un metodo locale di design, come è stata pure la scelta dei colori mediterranei blu turchesi degli accessori.

Gli architetti hanno pensato alla vita intima della famiglia nel disegnare l'esterno della casa creando una zona pranzo nell'angolo a L ben nascosto alla vista dall'esterno. La casa di Ilektra sembra il luogo ideale per vivere una doppia vita: offre abbastanza comodità e privacy per quattro, ma è anche piuttosto spaziosa per accogliere i numerosi ospiti della famiglia.